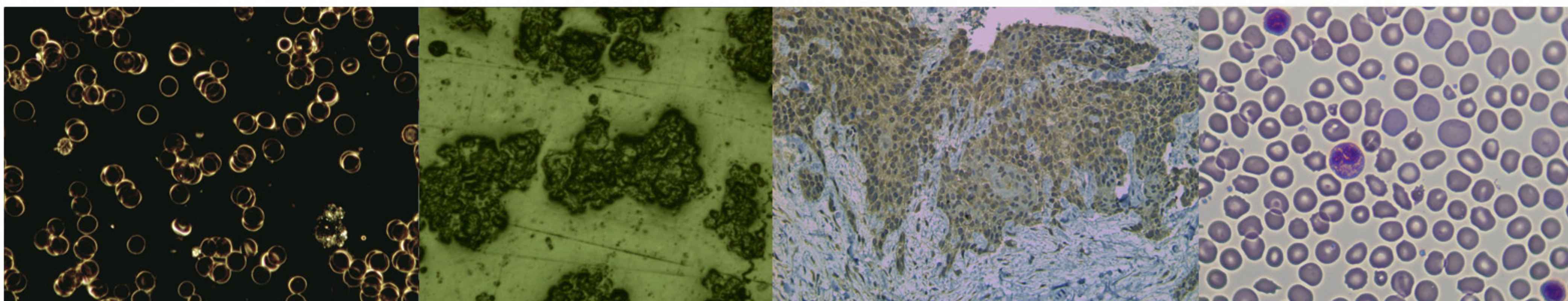
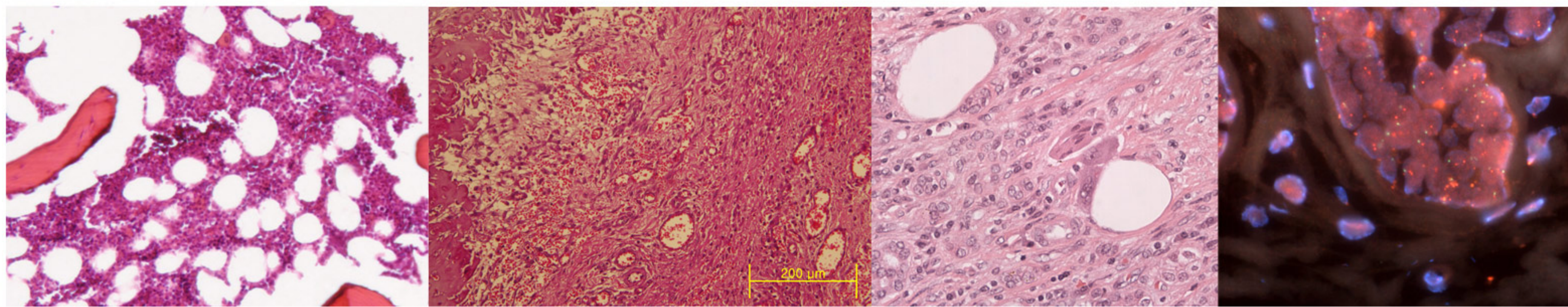
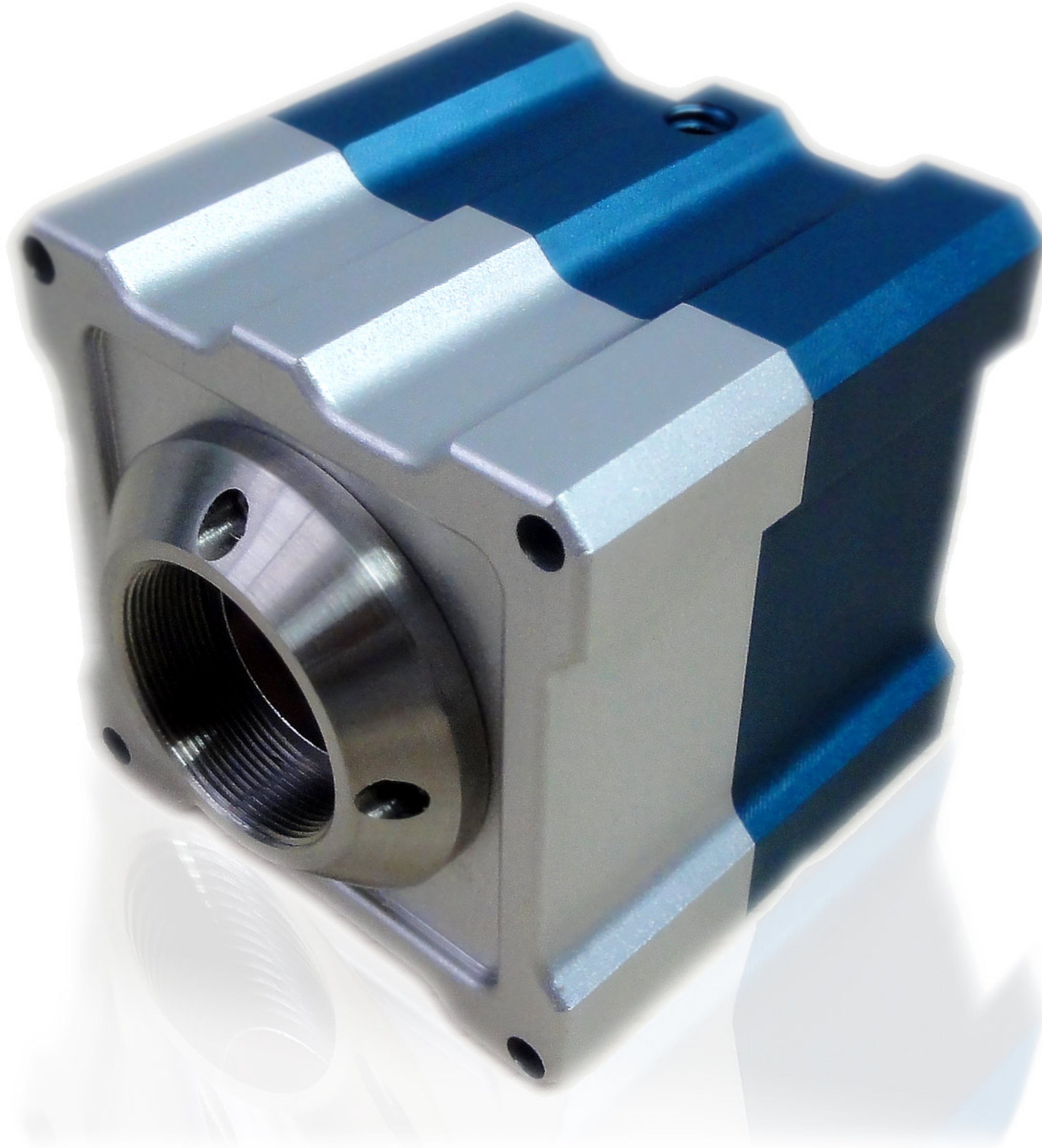


JPLY

G1TD05C/M

500万像素彩色/黑白USB3.0相机



JPLY 精谱徠

Vision changes the future

500万像素彩色/黑白USB3.0相机

Specifications

- 图像传感器	1/2.5英寸彩色/黑白500万CMOS
- 像素点尺寸	2.2μm×2.2μm
- 分辨率	2592×1944
- 扫描方式	逐行
- 灵敏度	1.4V/lux-sec(550nm)
- 帧率	14fps@ 2592 x 1944, 30fps@ 1920 x 1080, 36fps@ 1280 x 960 , ROI
- 快门	电子快门
- 信噪比	44 dB
- 光谱响应	400nm ~ 1000nm
- 数据接口	USB3.0 速度5Gbps,1.8M线缆
- 电源	DC 5V ± 5%
- 电流	≈500 mA
- 白平衡	一次白平衡/区域白平衡
- 自动曝光控制	36us~300ms,自动/手动 , 区域曝光
- 镜头接口	C接口 (可选CS接口)
- 工作指示灯	LED
- 工作温度	0°C ~ 60°C
- 工作湿度	0-85%
- 软件	SpectrumSee图像分析软件采用模块化设计, 包括图像预览、采集、分析, 处理、共享等功能, 带给用户最新的图像处理体验。 软件功能: 图像采集、定时拍摄、测量、数据导出说明等。

如果上述产品功能还未能满足您的需求, 可以联系我们定制开发新的产品, 以满足您特定的应用需求。

OEM	外观				电路板		软件		产品包装		
	外壳	尺寸	颜色	LOGO	传感器	像素	功能	LOGO	外包装	外盒	内托
简易			√	√	√	√		√	√		
精致	√	√	√	√	√	√	√	√	√	√	√

广州市精谱徠电子科技有限公司

电话: 020-38077661

传真: 020-38077581

地址: 广州市天河区中山大道棠东路御富科贸园A2-305

WEB: www.JPLY.com.cn www.spectrumsee.com.cn

