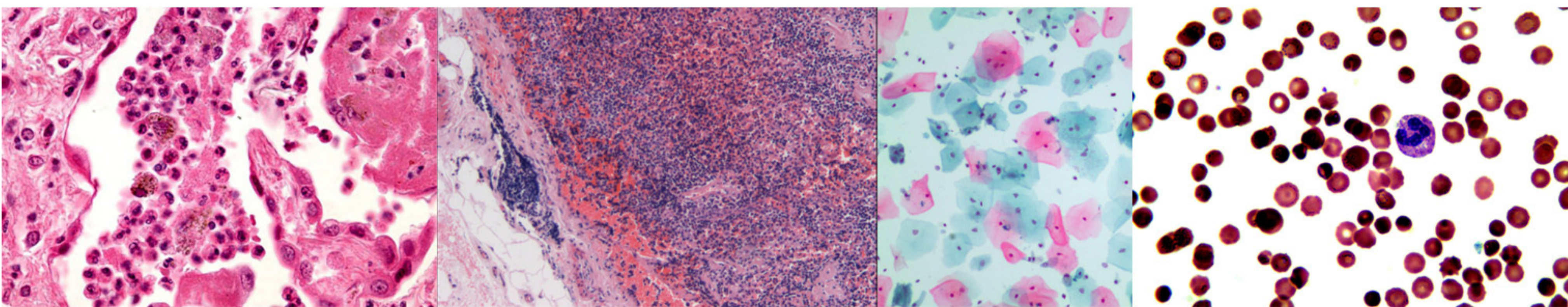
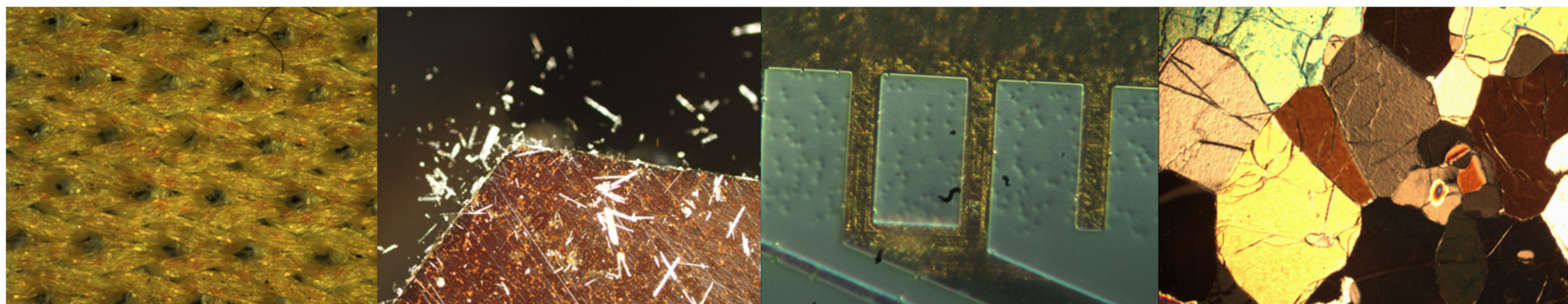


JPLY

G1UC05C

500万像素彩色CCD相机



JPLY 精谱徠

Vision changes the future

500万像素彩色CCD相机

Specifications

- 图像传感器 1/1.8" Sony CCD彩色
- 像素点尺寸 2.775μm×2.775μm
- 分辨率 2592x1944
- 扫描方式 隔行扫描
- 灵敏度 1.4V/lux-sec(550nm)
- 帧率 3fps @ 2592x1944 12.5fps @ 1296*972
25fps @ 648*486
- 快门 电子快门
- 信噪比 44 dB
- 光谱响应 400nm ~ 700nm
- 数据接口 USB2.0 速度 480Mb/s 线缆长度 3M
- 电源 DC 5V ± 5%
- 电流 <500mA
- 白平衡 一次白平衡/区域白平衡
- 自动曝光控制 185us~196ms
- 曝光控制 自动/手动, 区域曝光
- 镜头接口 C接口 (可选CS接口)
- 工作指示灯 带 (可选)
- 工作温度 0°C ~ 60°C
- 工作湿度 0-85%
- 软件 SpectrumSee Advance图像分析软件采用模块化设计, 包括图像预览、采集、分析, 处理、共享等功能, 带给用户最新的图像处理体验。
软件功能: 图像采集、定时拍摄、测量、数据导出说明等。

如果上述产品功能还未能满足您的需求, 可以联系我们定制开发新的产品, 以满足您特定的应用需求。

OEM	外观				电路板		软件		产品包装		
	外壳	尺寸	颜色	LOGO	传感器	像素	功能	LOGO	外包装	外盒	内托
简易			√	√	√	√		√	√		
精致	√	√	√	√	√	√	√	√	√	√	√

广州市精谱徠电子科技有限责任公司

电话: 020-38077661 手机: 180 2012 0943

传真: 020-38077581 QQ: 2625259031

地址: 广州市天河区中山大道棠东东路御富科贸园A2-305

WEB: www.JPLY.com.cn www.spectrumsee.com

手机网站: M.spectrumsee.com



联系方式



手机网站