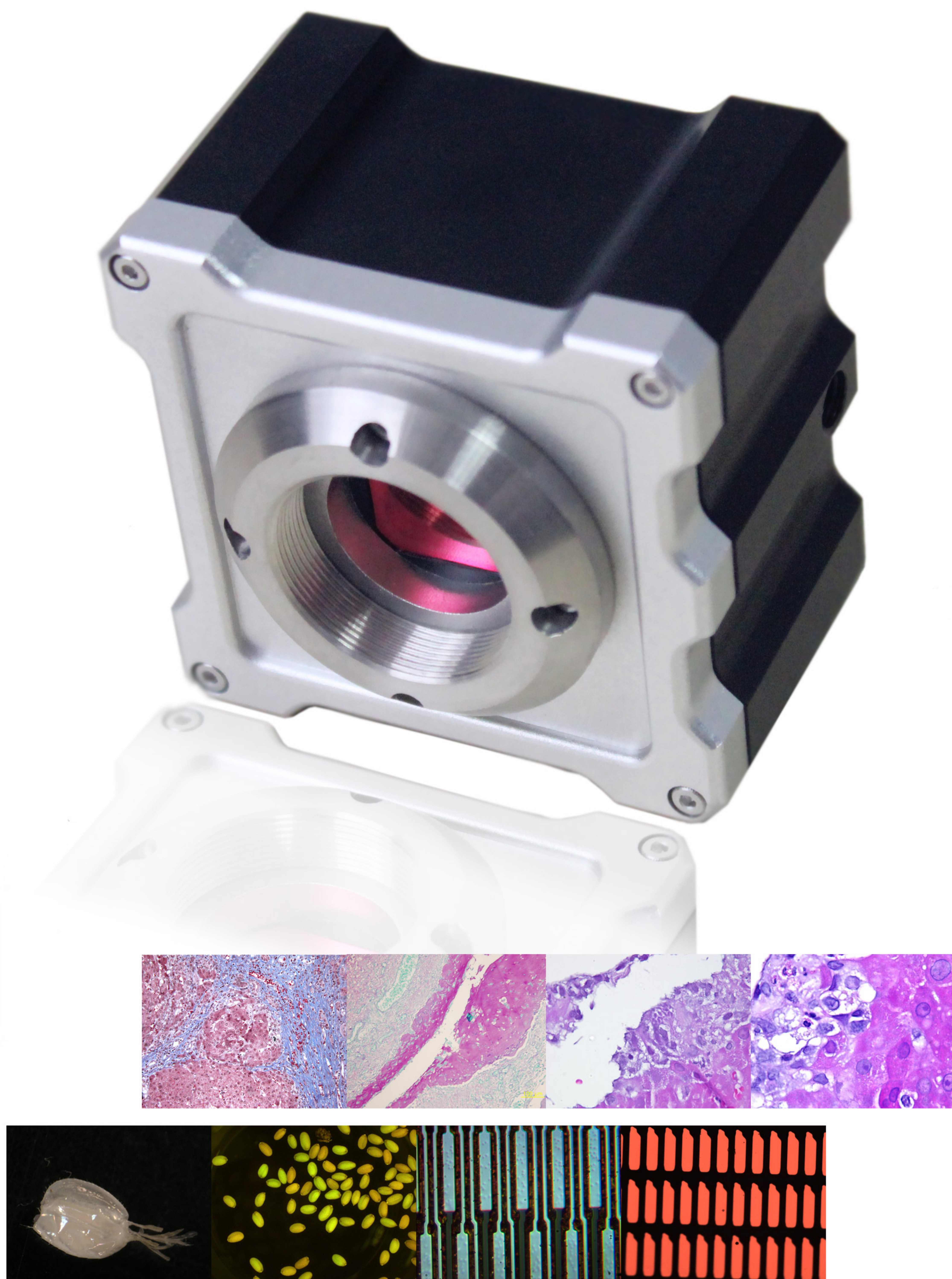


JPLY
G1UC08C

800万像素彩色CCD相机



JPLY 精谱徠

Vision changes the future

800万像素彩色CCD相机

Specifications

- 图像传感器	1/1.8英寸 SONY ICX476
- 像素点尺寸	2.2μm×2.2μm
- 分辨率	3264×2488, 1956×1467
- 扫描方式	隔行
- 灵敏度	0.2V
- 帧率	3fps @3264×2488
- 快门	电子快门
- 信噪比	50dB
- 光谱响应	400nm ~ 1000nm
- 数据接口	USB2.0 速度 480Mb/s 线缆长度 3M
- 电源	DC 5V ± 5%
- 电流	≈400 mA
- 白平衡	一键白平衡
- 自动曝光控制	184μs-0.435s,手动/自动曝光
- 镜头接口	C接口
- 工作指示灯	LED
- 工作温度	0°C ~ 60°C
- 工作湿度	45-85%
- 软件	SpectrumSee图像分析软件采用模块化设计，包括图像预览、采集、分析，处理、共享等功能，带给用户最新的图像处理体验。 软件功能：图像采集、定时拍摄、测量、数据导出说明等。

如果上述产品功能还未能满足您的需求，可以联系我们定制开发新的产品，以满足您特定的应用需求。

OEM	外观				电路板		软件		产品包装		
	外壳	尺寸	颜色	LOGO	传感器	像素	功能	LOGO	外包装	外盒	内托
简易			√	√	√	√		√	√		
精致	√	√	√	√	√	√	√	√	√	√	√

广州市精谱徠电子科技有限责任公司

电话：020-38077661

传真：020-38077581

地址：广州市天河区中山大道棠东东路御富科贸园A2-305

WEB：www.JPLY.com.cn www.spectrumsee.com.cn

