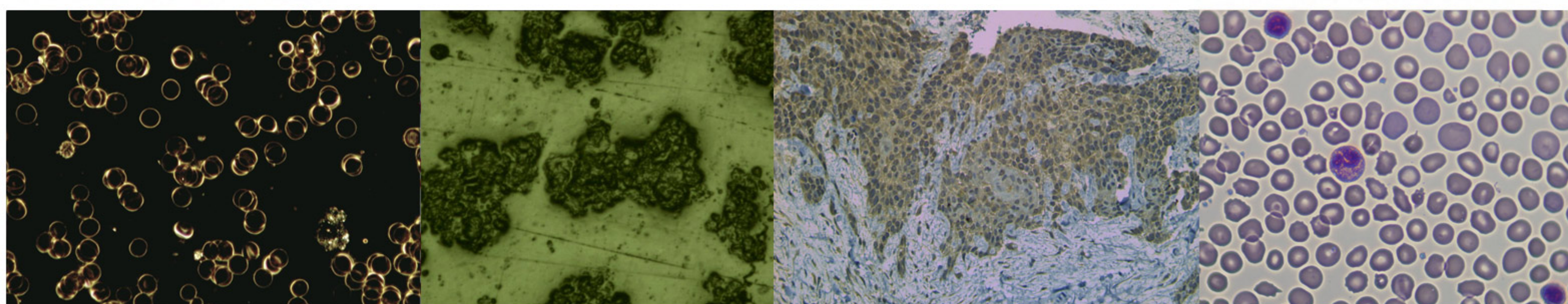
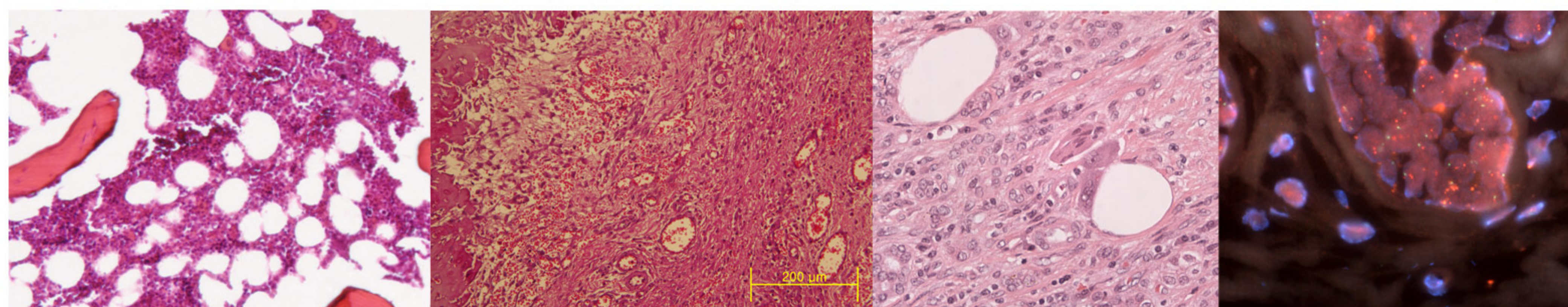
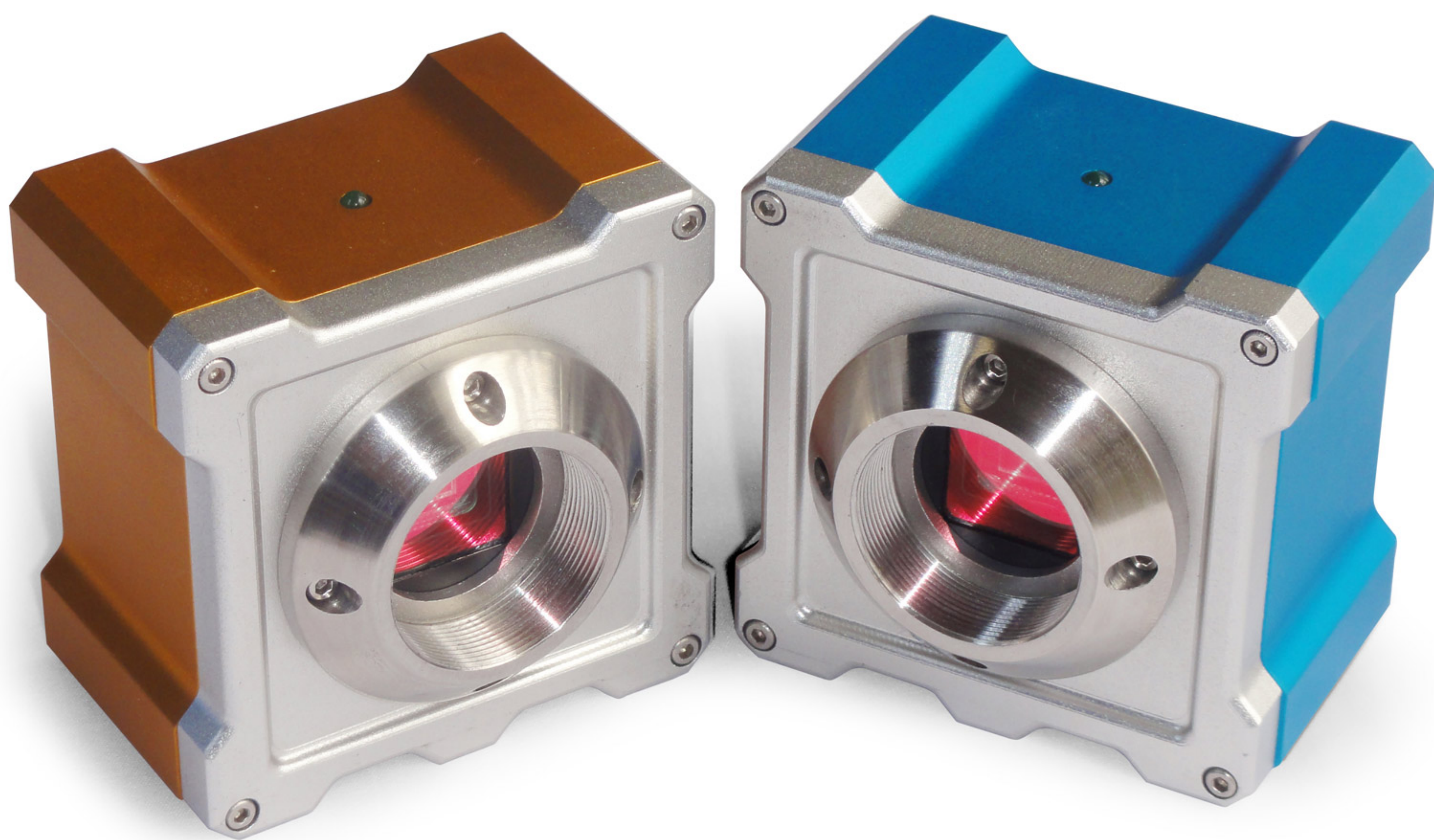


# JPLY

## G1UD05C/M

500万像素彩色/黑白CMOS相机



JPLY 精谱徠

Vision changes the future

## 500万像素彩色/黑白CMOS相机

Specifications

|          |   |
|----------|---|
| - 图像传感器  | 1/2.5英寸彩色/黑白500万CMOS  |
| - 像素点尺寸  | 2.2μm×2.2μm   |
| - 分辨率    | 2592×1944   |
| - 扫描方式   | 逐行  |
| - 灵敏度    | 1.4V/lux-sec(550nm)   |
| - 帧率     | 5fps @ 2592x1944    12fps @ 1280x960<br>17fps @ 1024x768    20fps @ 640x480                 |
| - 快门     | 电子快门  |
| - 信噪比    | 44 dB   |
| - 光谱响应   | 400nm ~ 1000nm  |
| - 数据接口   | USB2.0 速度 480Mb/s 线缆长度 3M   |
| - 电源     | DC 5V ± 5%  |
| - 电流     | ≈100 mA   |
| - 白平衡    | 一键白平衡   |
| - 自动曝光控制 | 83μs-378ms,手动/自动曝光  |
| - 镜头接口   | C接口   |
| - 工作指示灯  | LED   |
| - 工作温度   | 0°C ~ 60°C  |
| - 工作湿度   | 45-85%  |
| - 软件     | SpectrumSee图像分析软件采用模块化设计，包括图像预览、采集、分析，处理、共享等功能，带给用户最新的图像处理体验。<br>软件功能：图像采集、定时拍摄、测量、数据导出说明等。 |

如果上述产品功能还未能满足您的需求，可以联系我们定制开发新的产品，以满足您特定的应用需求。

| OEM | 外观 |    |    |      | 电路板 |    | 软件 |      | 产品包装 |    |    |
|-----|----|----|----|------|-----|----|----|------|------|----|----|
|     | 外壳 | 尺寸 | 颜色 | LOGO | 传感器 | 像素 | 功能 | LOGO | 外包装  | 外盒 | 内托 |
| 简易  |    |    | √  | √    | √   | √  |    | √    | √    |    |    |
| 精致  | √  | √  | √  | √    | √   | √  | √  | √    | √    | √  | √  |

广州市精谱徠电子科技有限公司

电话：020-38077661

传真：020-38077581

地址：广州市天河区中山大道棠东路御富科贸园A2-305

WEB：www.JPLY.com.cn    www.spectrumsee.com.cn

