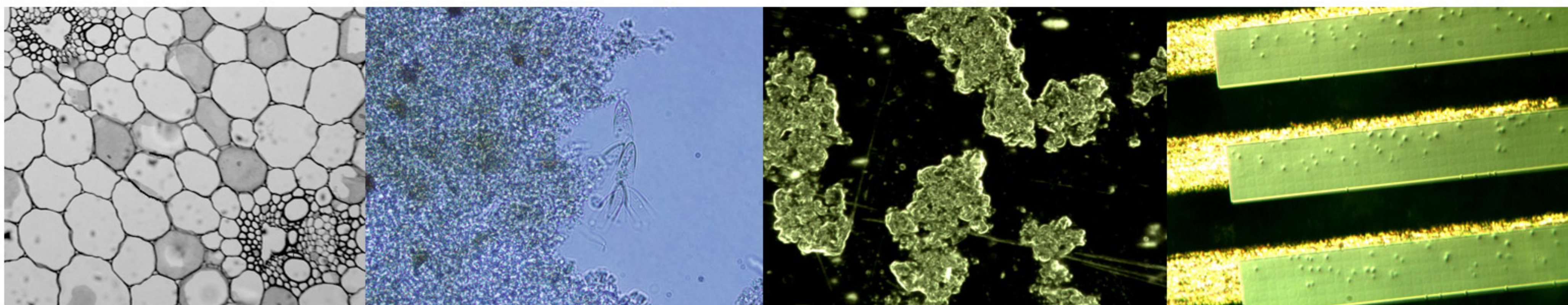
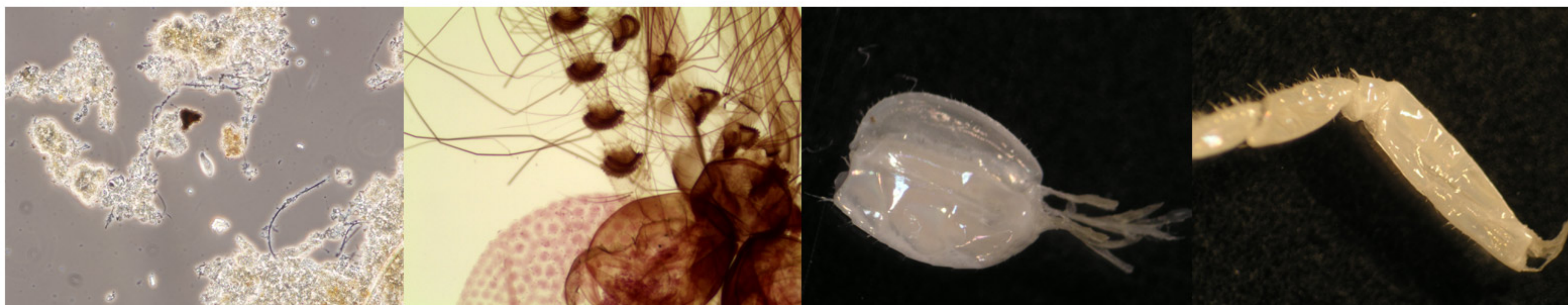


JPLY

G1UD14C

1400万像素彩色CMOS相机



JPLY 精谱徠

Vision changes the future

1400万像素彩色CMOS相机

Specifications

- 图像传感器 1/2.3英寸彩色1400万CMOS
- 像素点尺寸 1.4μm×1.4μm
- 分辨率 4608×3288
- 扫描方式 逐行
- 灵敏度 0.44V/lux-sec(550nm)
- 帧率 3fps @4608×3288 10.2fps @2048x1536
12.5fps @1280x960 18.8fps @1024x768 22fps @640x480
- 快门 电子快门
- 信噪比 40.5dB
- 光谱响应 400nm ~ 1000nm
- 数据接口 USB2.0 速度 480Mb/s 线缆长度 3M
- 电源 DC 5V ± 5%
- 电流 ≈200 mA
- 白平衡 一键白平衡
- 自动曝光控制 14μs-868ms,手动/自动曝光
- 镜头接口 C接口
- 工作指示灯 LED
- 工作温度 0°C ~ 60°C
- 工作湿度 45-85%
- 软件 SpectrumSee图像分析软件采用模块化设计，包括图像预览、采集、分析，处理、共享等功能，带给用户最新的图像处理体验。
软件功能：图像采集、定时拍摄、测量、数据导出说明等。

如果上述产品功能还未能满足您的需求，可以联系我们定制开发新的产品，以满足您特定的应用需求。

OEM	外观				电路板		软件		产品包装		
	外壳	尺寸	颜色	LOGO	传感器	像素	功能	LOGO	外包装	外盒	内托
简易			√	√	√	√		√	√		
精致	√	√	√	√	√	√	√	√	√	√	√

广州市精谱徕电子科技有限责任公司

电话：020-38077661

传真：020-38077581

地址：广州市天河区中山大道棠东东路御富科贸园A2-305

WEB：www.JPLY.com.cn www.spectrumsee.com.cn

