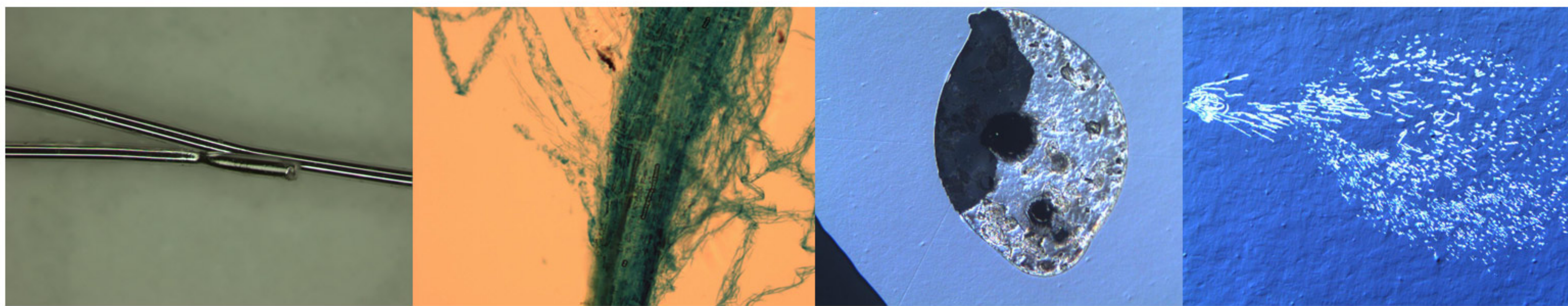
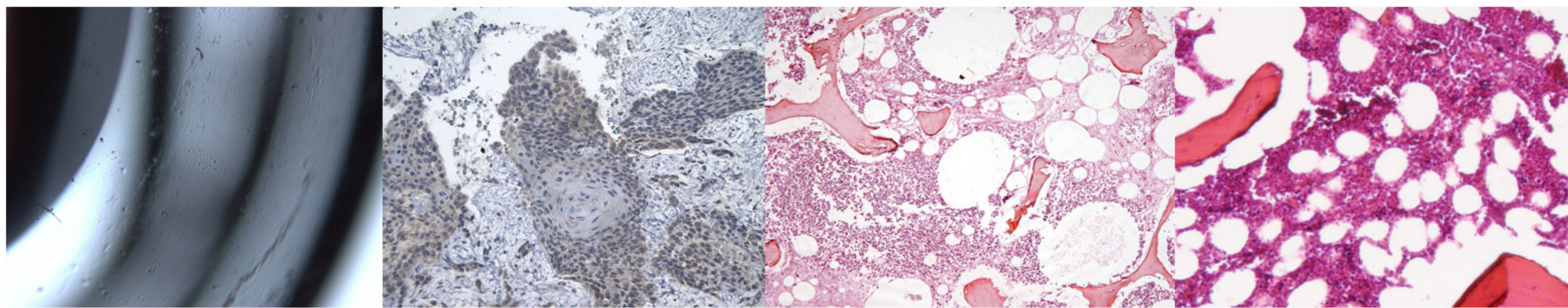
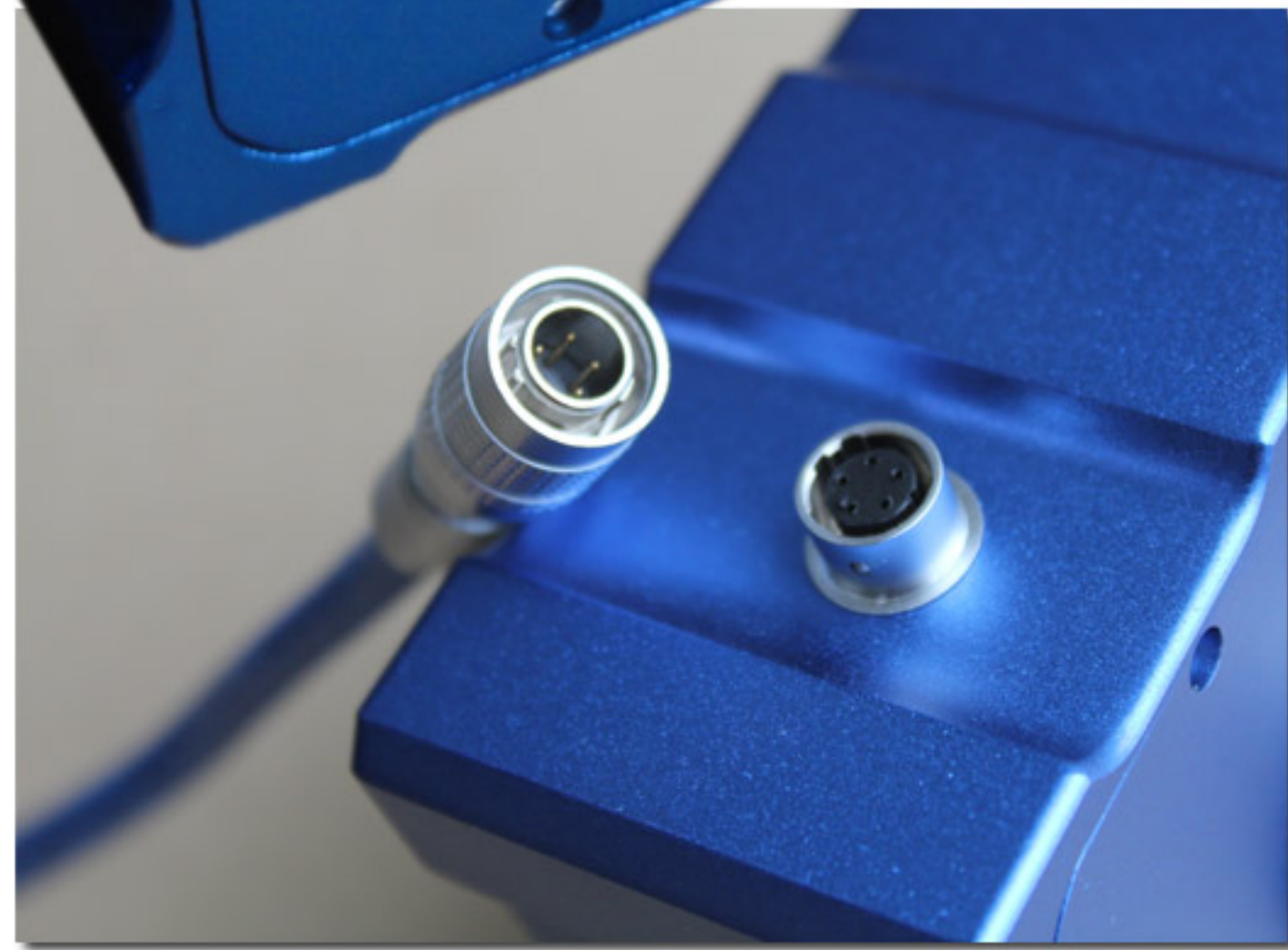
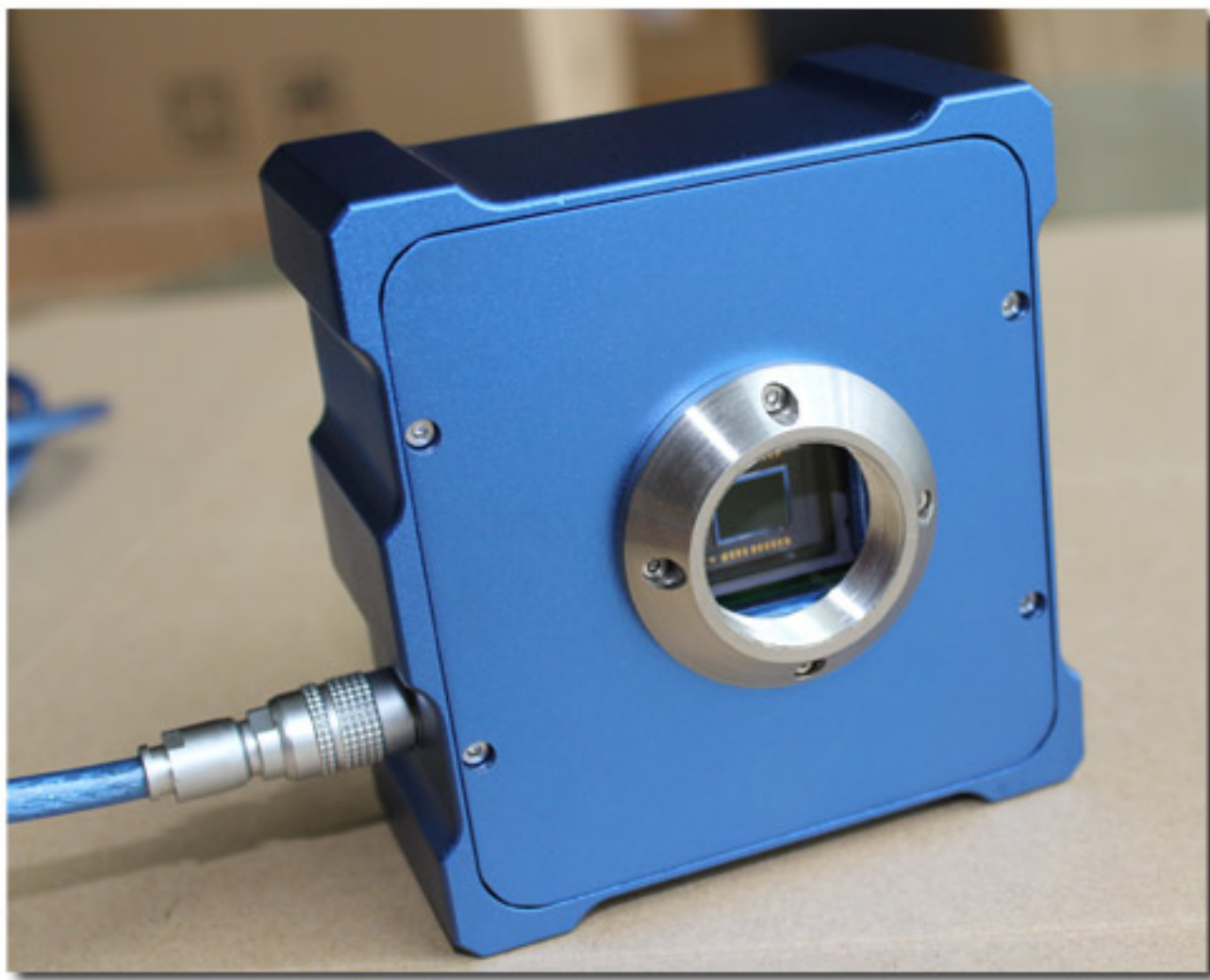
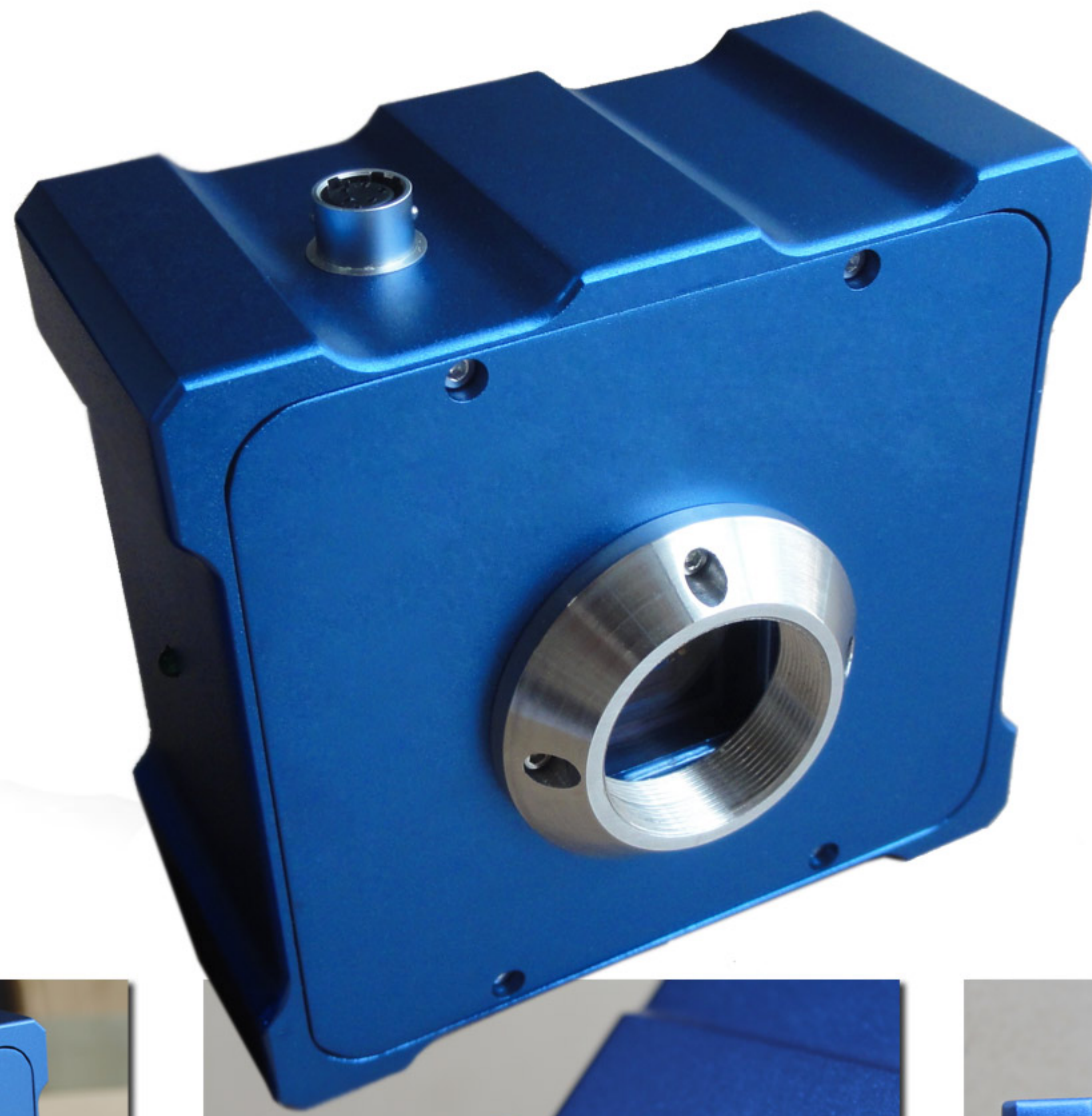


# JPLY

## S1UC01C/M

140万像素彩色/黑白CCD相机 (科研级)



JPLY 精谱徠

Vision changes the future



## 140万像素彩色/黑白CCD相机（科研级）

Specifications

- 图像传感器 2/3英寸 SONY ICX285
- 像素点尺寸 6.45μm x 6.45μm
- 分辨率 1360 × 1024, 2 × 2bin
- 扫描方式 逐行
- 灵敏度 1.24V
- 帧率 15fps @1360 × 1024
- 快门 电子快门
- 信噪比 74dB
- 光谱响应 400nm ~ 1000nm
- 数据接口 USB2.0 速度 480Mb/s 线缆长度 3M
- 电源 DC 5V ± 5%
- 电流 ≈100 mA
- 白平衡 一键白平衡
- 自动曝光控制 10μs-60min,手动/自动曝光
- 镜头接口 C接口
- 工作指示灯 LED
- 工作温度 0°C ~ 60°C
- 工作湿度 45-85%
- 软件 SpectrumSee图像分析软件采用模块化设计，包括图像预览、采集、分析、处理、共享等功能，带给用户最新的图像处理体验。  
 软件功能：图像采集、定时拍摄、测量、数据导出、图像拼接、景深叠加、插入文本说明等。

如果上述产品功能还未能满足您的需求，可以联系我们定制开发新的产品，以满足您特定的应用需求。

OEM	外观				电路板		软件		产品包装		
	外壳	尺寸	颜色	LOGO	传感器	像素	功能	LOGO	外包装	外盒	内托
简易			√	√	√	√		√	√		
精致	√	√	√	√	√	√	√	√	√	√	√

广州市精谱徕电子科技有限责任公司

电话：020-38077661

传真：020-38077581

地址：广州市天河区中山大道棠东东路御富科贸园A2-305

WEB：www.JPLY.com.cn www.spectrumsee.com.cn

