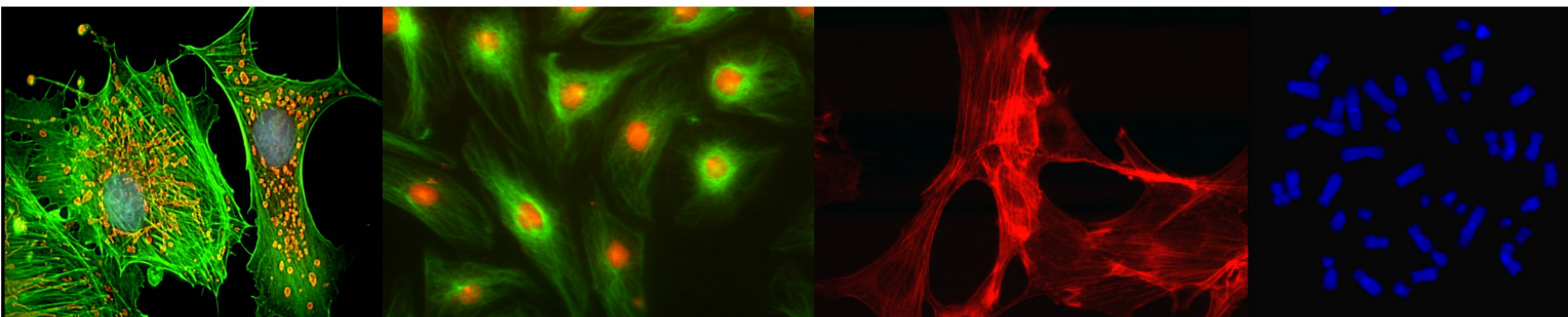
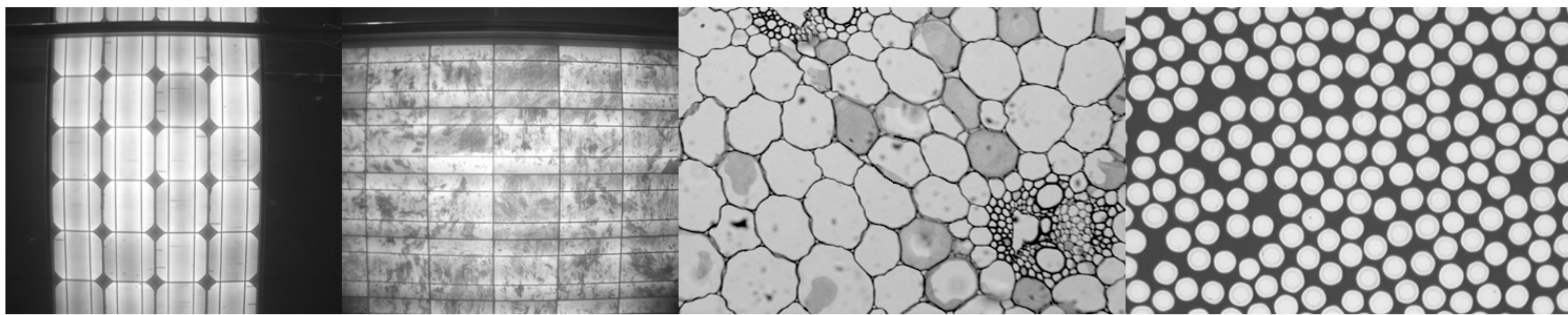
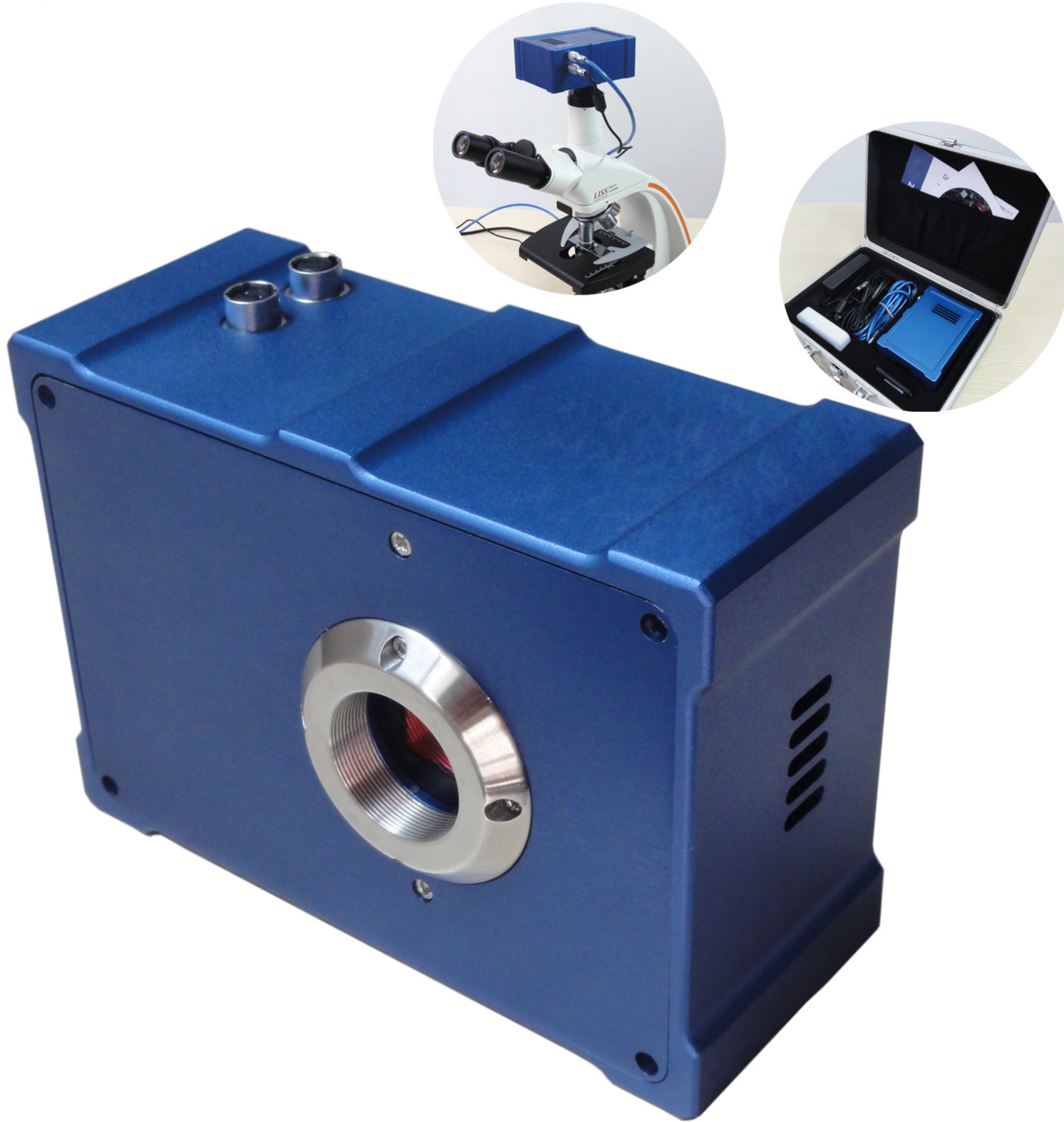


# JPLY

## STUC01M-COOL

140万像素彩色/黑白冷CCD相机 ( 科研级 )



JPLY 精谱徠

Vision changes the future



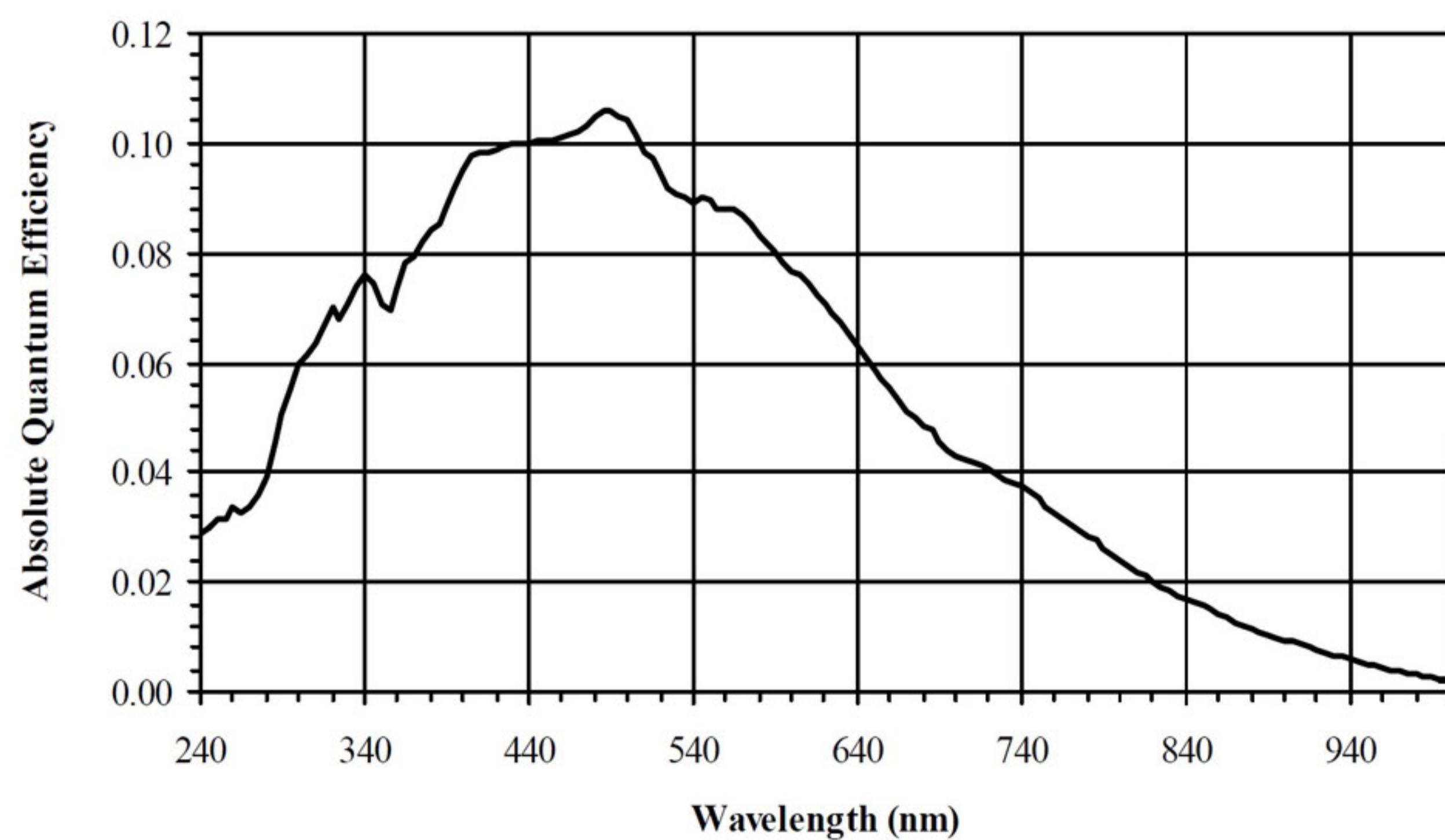
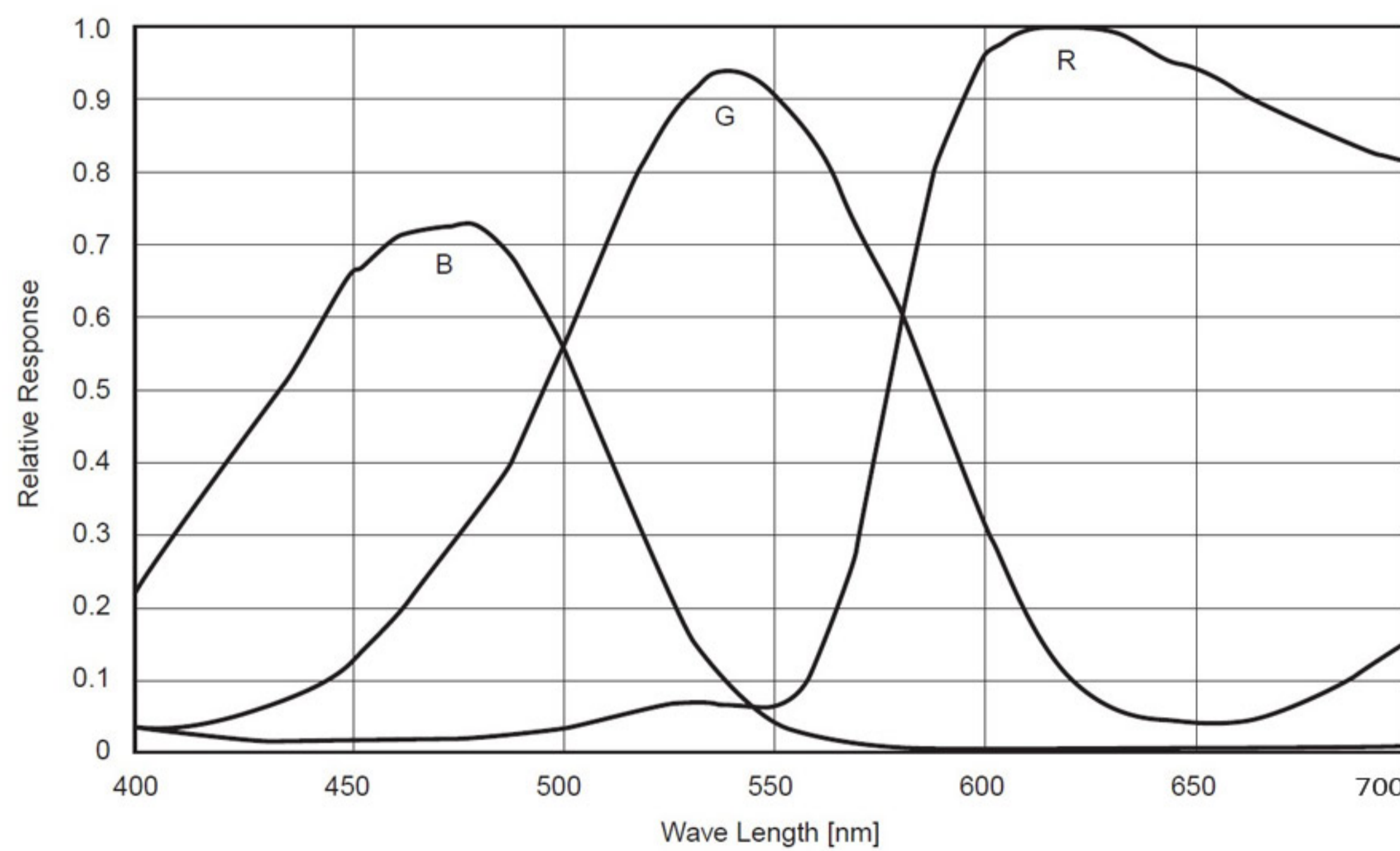


# 140万像素彩色/黑白冷CCD相机（科研级）

Specifications

- 图像传感器                    2/3英寸SONY ICX285
- 像素点尺寸                    6.45μm x 6.45μm
- 分辨率                        1360 × 1024, 2 × 2bin
- 扫描方式                      逐行
- 灵敏度                        1.3/4.0V
- 帧率                          12.5fps @1360 × 1024
- 快门                          电子快门
- 信噪比                        74dB
- 光谱响应                      400nm ~ 1000nm
- 数据接口                      USB2.0 速度 480Mb/s 线缆长度 3M
- 电源                          DC 5V ± 5%
- 电流                          ≈100 mA
- 白平衡                        一键白平衡
- 自动曝光控制                10μs-60min,手动/自动曝光
- 镜头接口                      C接口
- 工作指示灯                  LED
- 工作温度                      0°C ~ 60°C
- 工作湿度                      45-85%
- 帕尔贴制冷                环境温度下-25°C
- 软件                          spectrumsee图像分析软件采用模块化设计，包括图像预览、采集、分析、处理、共享等功能，带给用户最新的图像处理体验。  
软件功能：图像采集、定时拍摄、测量、数据导出、图像拼接、景深叠加、插入文本说明等。

Spectral Sensitivity Characteristics (excludes lens characteristics and light source characteristic)



如果上述产品功能还未能满足您的需求，可以联系我们定制开发新的产品，以满足您特定的应用需求。

OEM	外观				电路板		软件			产品包装	
	外壳	尺寸	颜色	LOGO	传感器	像素	功能	LOGO	外包装	外盒	内托
简易			√	√	√	√		√	√		
精致	√	√	√	√	√	√	√	√	√	√	√

